

木の葉が色づいてきました！！



校庭の木々も色づき、朝晩は少しずつ冷え込むようになり、秋の深まりを感じさせる今日この頃です。

2学期も後半を迎え、作品展の準備に熱心に取り組んでいます。一人でできることや友達と協力してできることがどんどん増えていくこの時期、充実した時間を過ごせるように、目標をもって生活させたいと思います。

11月の行事予定



- 3日（月）文化の日
- 6日（木）学年費引き落とし 金額6,010円
（学年費1,500円 給食費4,500円 手数料10円）
- 14日（金）作品展（16:00～19:00）
- 16日（日）作品展（9:00～17:00）
- 19日（水）校外学習 中部電力川越電力館テラ46
味の素株式会社 東海事業所
お弁当をお願いします
- 23日（日）勤労感謝の日
- 24日（月）振替休日
- 12/10（水）～12/12（金）に個人懇談があります



★ 校外学習について★

19日（水）に『中部電力川越電力館テラ46』と『味の素（株）』へ行きます。詳しくは、後日配布するしおりをご覧ください。

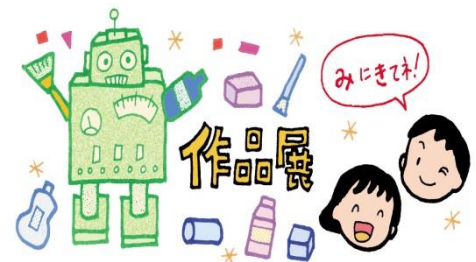


★ 作品展について★

作品展の観覧時間は、14日（金）の16:00～19:00と16日（日）9:00～17:00です。是非、お子さんと一緒にご観覧ください。

3年生は、「ゆめのまちへとびだそう」というテーマで、作品づくりに取り組んでいます。平面作品は、「大工と鬼六」のお話を聞いて、心に残った場面をはり絵で表現しました。

立体作品は、弥富市にあったらいいなと思う、建物や施設、お店などをお菓子の箱やトイレトペーパーの芯などを使って、「ゆめのまち」を作成します。



★ 裏面の登下校における防寒着などについてと赤い羽根共同募金活動についてもごらんください。

登下校における防寒着などについて

これから、防寒着を着用する機会が増えますが、桜小学校では次のように決められていますので、ご理解、ご協力をお願いします。

・上着について

ジャンパーなどの上着は、校舎内で脱いで、ランドセルにしまうように指導していきます。季節に合った服装を心がけるようお願いします。

・マフラーについて

マフラーは、お子さんの体に合ったものを着用させてください。あまりに長いものは、足に絡んだり、車に巻き込まれたりして危険ですのでやめてください。

・カイロについて

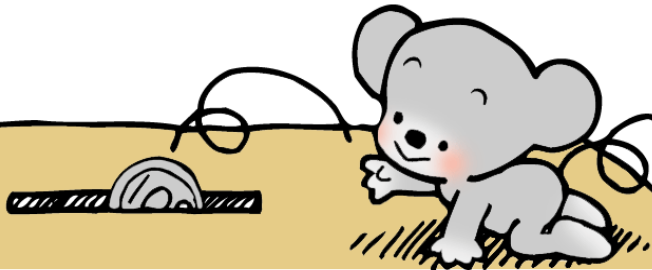
カイロは、「貼り付けるもの」のみ可としています。ポケットに入れるものは、校舎内で投げたり、中身をこぼしたりして目に入ったりする危険がありますので、持たさないようにしてください。

・耳あてについて

耳あてをすると、周りの音が聞こえなくなることが考えられます。耳あてはしないようにしてください。

・ネックウォーマーについて

マフラー同様登下校にだけ使用をしてください。校舎内では、使用をしません。
なお、特別な事情がある場合は、連絡帳にて担任までお知らせ下さい。



赤い羽根共同募金活動について

桜小学校児童会では、「助け合い」という主旨に賛同し、ボランティア活動の一つとして、毎年、赤い羽根共同募金に参加しています。今年も以下のように取り組みたいと思います。

期間：11月12日（水）～21日（金）
場所：南館2階東教材室前、南館3階教材室前、北館西昇降口
14日（金）、16日（日）の作品展開催中は体育館入り口
金額：気持ち分

募金と引き換えに赤い羽根を渡します。
みなさんの温かいご協力をお待ちしております。
よろしく願いいたします。

桜小学校児童会

